

Tante Polly



Teambuilding Angebote







## TEAMING - WAS UNS WICHTIG IST

Für Team-Building verlassen wir die eingetretenen Wege. Hochseilgarten und Flossbau sind schön und gut. Wir achten bei unseren Aktivitäten auf:

KOPF FREI - die Natur wirkt wie wenig Anderes. Wir bringen Teams in ein Setting, das ihnen hilft, sich aufeinander einzulassen. #rauszeit

FÜREINANDER BEFEUERN - wir stärken den Kollegen-Draht und bauen Aktivitäten ein, die Verständnis fördern und Gemeinsamkeiten betonen. #psychologicalsafety

ENTDECKER GEIST - wir nehmen die Neugier in den Fokus. Durch Unterbrechung der Erwartungen schaffen wir Offenheit für neue Erfahrungen. #mindset





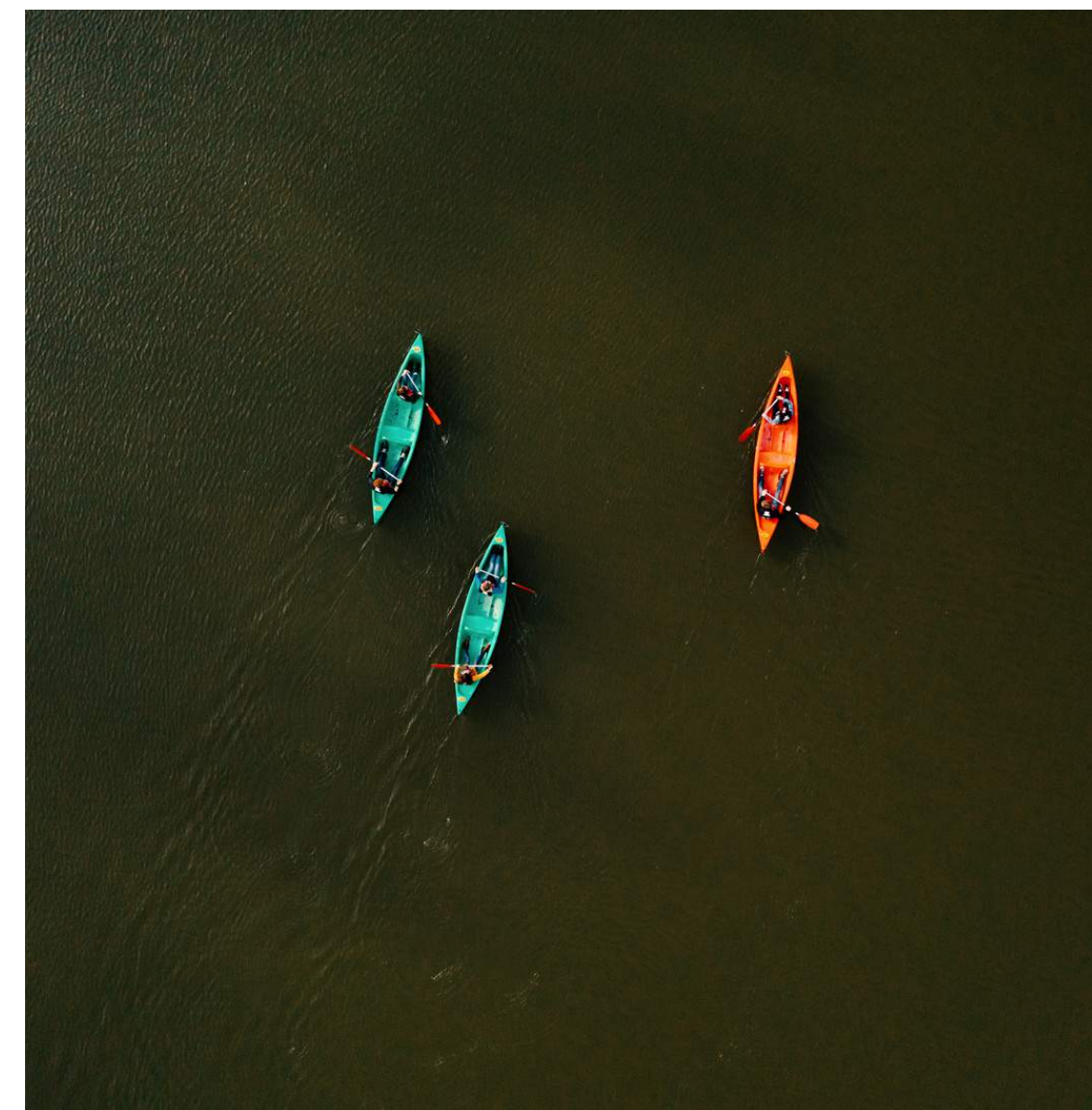
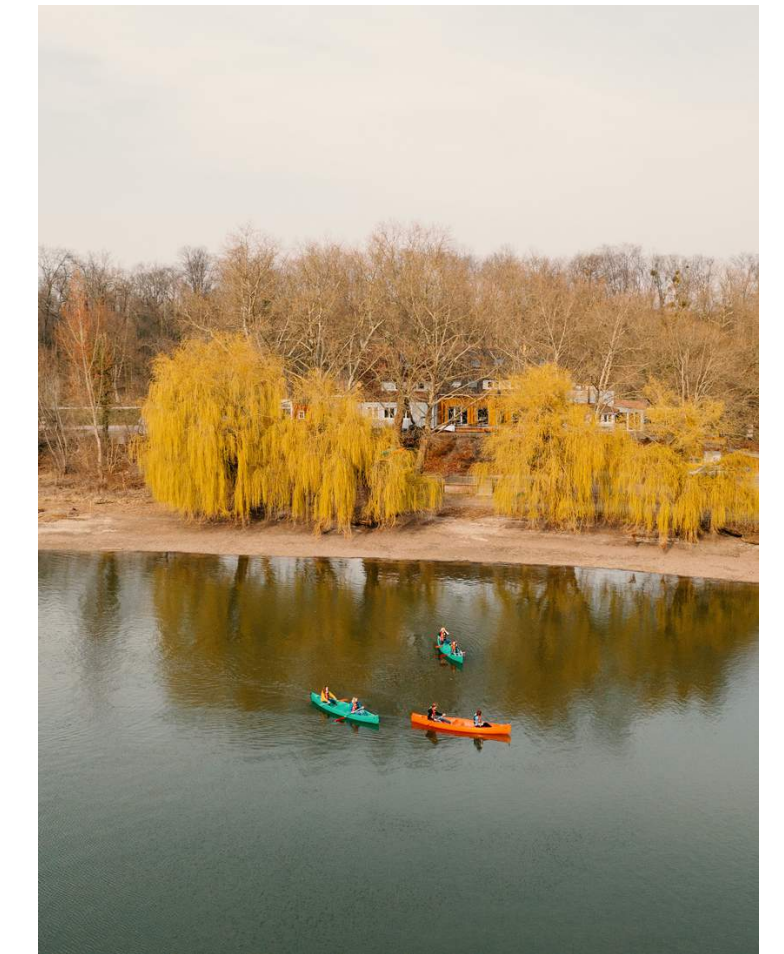
## KANU CHALLENGE

Mit den Kanus auf den Altrhein und eine gemeinsame Aufgabe lösen. In 60-120 Minuten Koordination, Spass und Herausforderung erleben. Für alle Level geeignet.

oder

Ausflug mit dem Kanu entlang des Altrheins in Schmugglermeer. Unterwegs ein Picknick einlegen und gemeinsam die Gegend erkunden. Gespickt mit Team-Building Aufgaben für 3-4 Stunden.

ab 20 EUR / Person



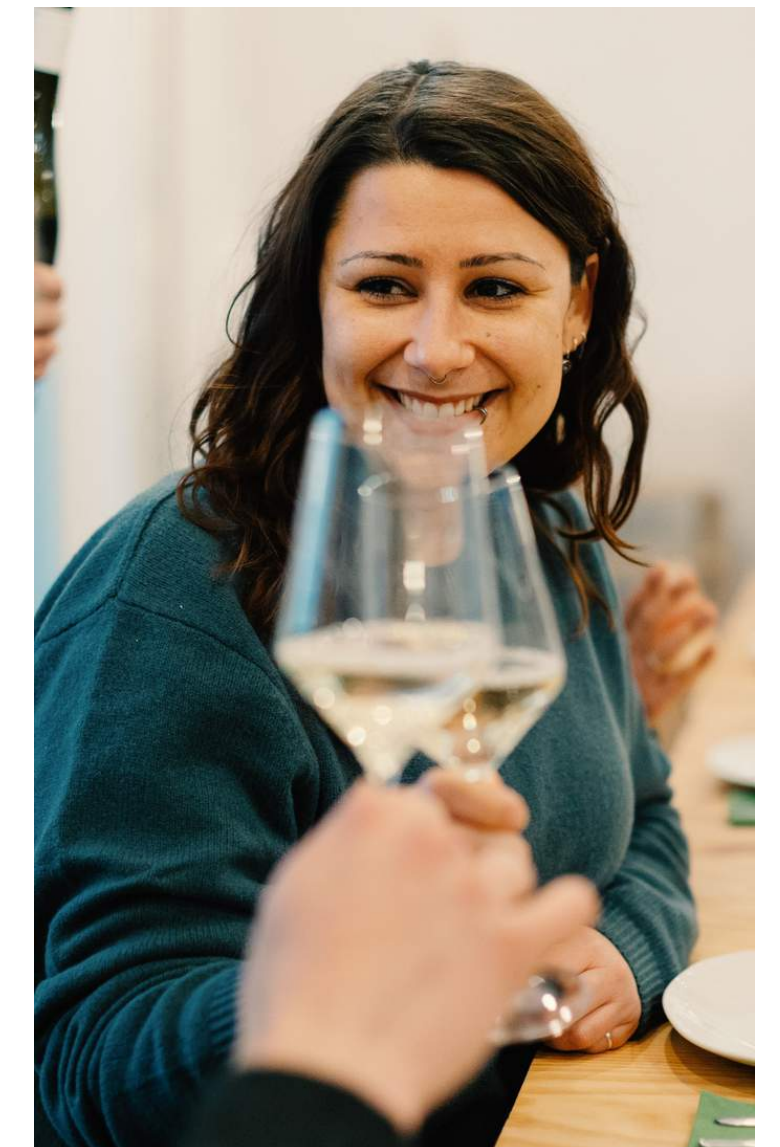
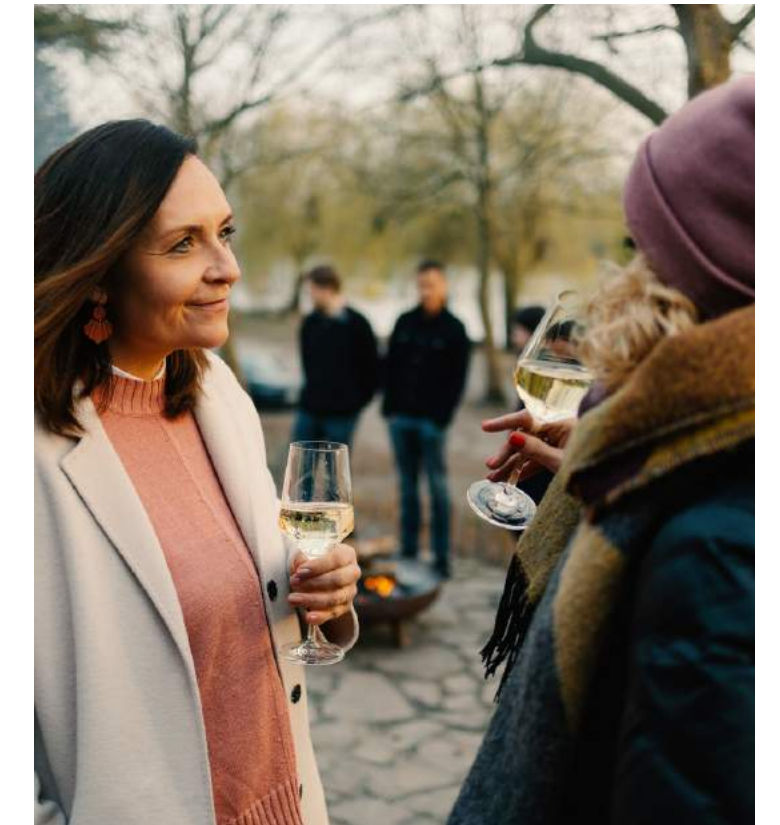


## BBQ & SUNDOWNER

Nach dem Workshop gemütlich am Feuer sitzen, Essen genießen und mit einem Wein auf den Tag anstoßen. Wir grillen Fisch, Fleisch, Gemüse und servieren leckere Beilagen. Genießen Sie den Sonnenuntergang bei einem kühlen Getränke und erleben Sie als Team einen magischen Moment.

Grundvoraussetzung: Essen und Trinken können.

ab 35 EUR / Person

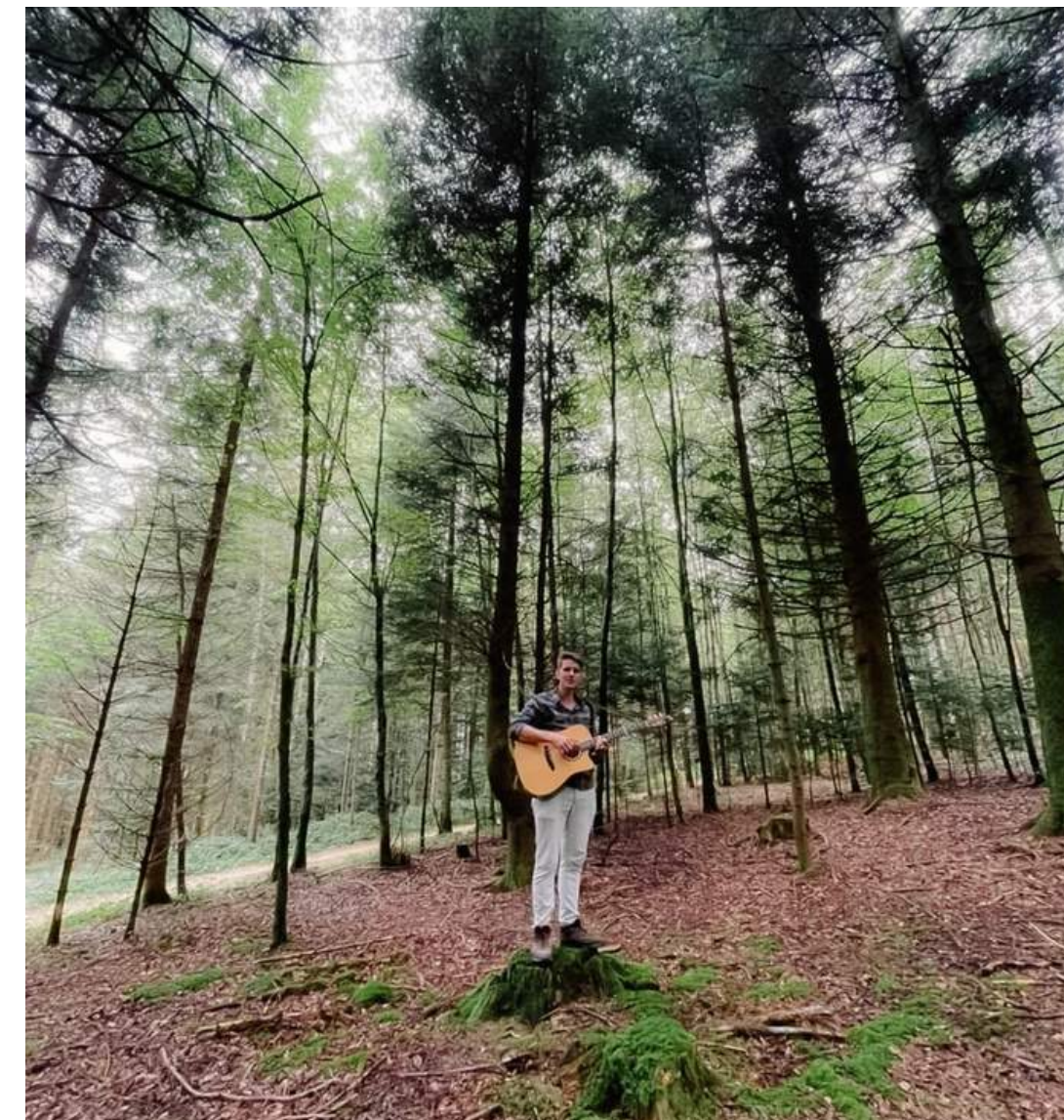




## WANDERKONZERT

Achtsamkeit ist in. Wie wär's damit?  
Musik, Natur, Gemeinschaftserfahrung  
spielen die gleiche Melodie. Wir nehmen  
Sie auf eine Erkundung der Rheinauen,  
genießen live-Musik und lernen was  
über Stille und Achtsamkeit. In 90  
Minuten lauschen Sie handgemachter  
Musik wie Sie sie noch nie erlebt haben.  
Diese geführte Exploration von innere  
und äußeren Landschaften bietet Ihnen  
magische Momente.

ab 45 EUR / Person

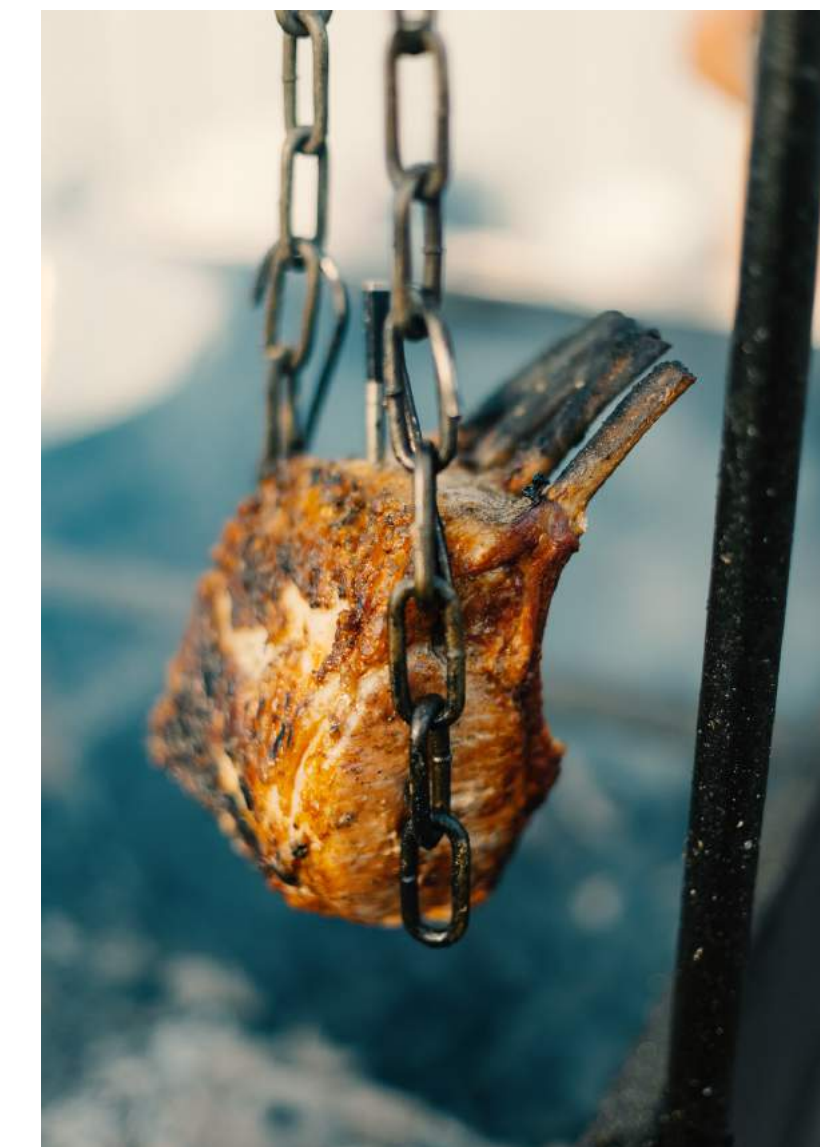




## SLOW COOKING

Als Team kochen, und zwar laaaangsam. Dabei was lernen, Zeit miteinander haben und Teaming befeuern. Wir bereiten mit Ihnen Gerichte vor und setzen diese für einen Garprozess auf. Dabei lernen Sie über das Zusammenspiel von Zutaten, Garvorgänge und haben viel Möglichkeit für Austausch. Kulinarik trifft Kollegen-Zeit.

ab 65 EUR / Person

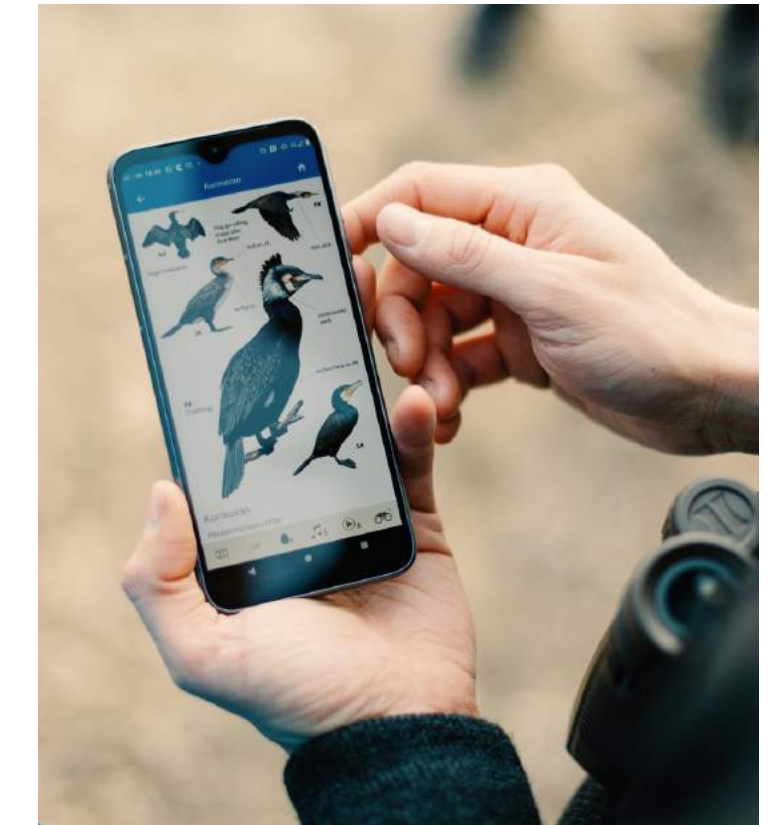




## VOGELFINDEN

Achtsamkeit in einem neuen Licht. Mit dem Vogelbuch das fliegende Vieh im Naturschutzpark am Wasser finden. Sie bekommen eine Anleitung, die nötige Ausrüstung und treten in einen anderen Zeithorizont ein. Das Wahrnehmen und Achten auf kleine Dinge in der Umgebung im Austausch mit bringt Ihnen ein Lern- und Teamerlebnis. Geduld, Abstimmung und neue Perspektiven miteinander erleben.

ab 20 EUR / Person





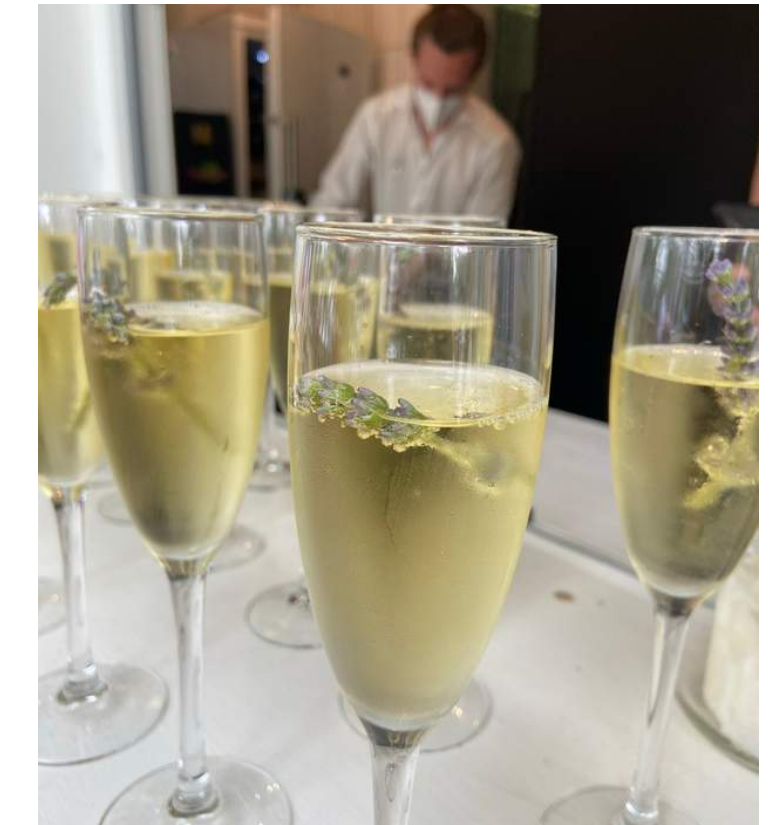
## VERKOSTUNG

Gemeinsam neue Geschmäcker entdecken und Genießen vertiefen. Wir servieren Ihnen ein schönes Menü, führen Sie in Weinwelten ein und mischen kleine Spiele bei, die für Lockerheit und neue Facetten im Miteinander führen.

WEINVERKOSTUNG - ein Somerlier bringt Ihnen die besten Tropfen aus Baden und der Pfalz nahe, führt Sie ein und erzählt Hintergründe zu Weingütern und Rebsorten.

KAFFEE-VERKOSTUNG - mit einer lokalen Rösterei in professionelle Bewertung von Kaffee eingeführt werden. Dabei werden Geschmacksrichtung entdeckt, Röstverfahren diskutiert und unterschiedliche Zubereitung besprochen.

ab 32 EUR / Person







## TURNIERE

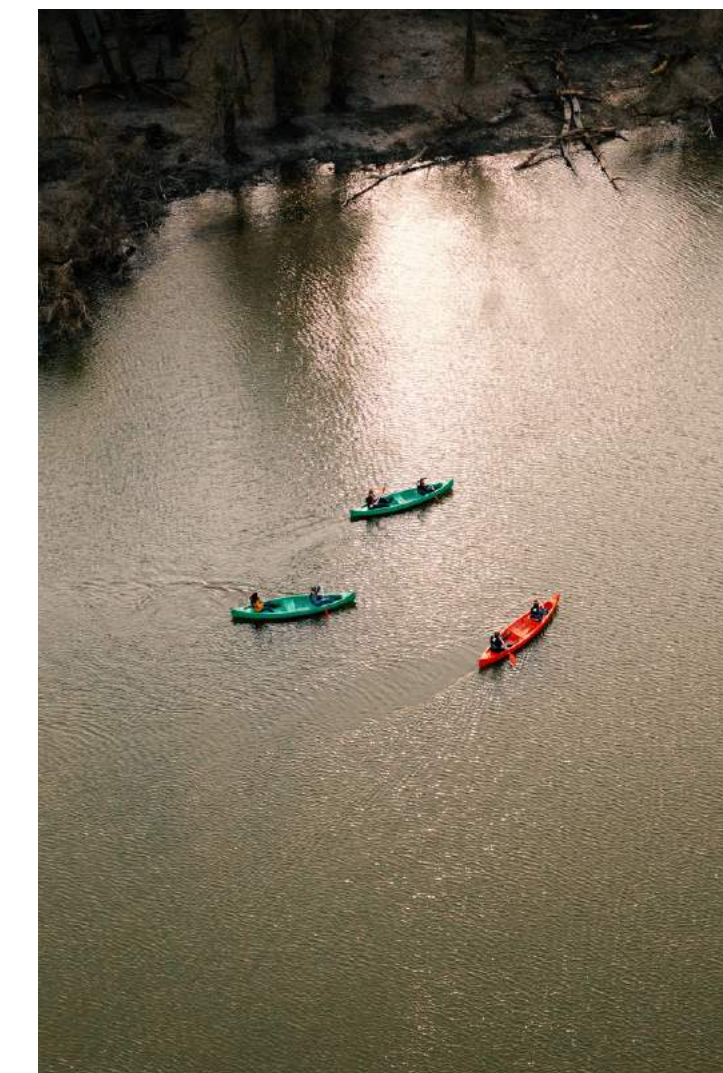
Unter unserem grünen Platanendach veranstalten wir einen lockeren Wettkampf. Die Fähigkeiten des Einzelnen sowie das geschickte Zusammenspiel der Mannschaften werden gefordert. Mit gelüftetem Kopf und gestärktem Wir-Gefühl arbeitet es sich danach umso besser.

BOULE - das klassische Freizeitspiel, das in Frankreich auf öffentlichen Plätzen ausgetragen wird. Kleine Teams treten gegeneinander an und verbinden Bewegung, Wettkampf und Spass.

WIKINGERSCHACH - ein Geschicklichkeitsspiel im Freien, bei dem Teams gegeneinander antreten und um den Sieg ringen. Die körperliche Aktivität ist überschaubar und es bleibt Zeit für den Austausch.

MARIO KART - vor allem bei schlechtem Wetter lassen wir uns die Laune nicht nehmen. Mario, Luigi, Peach, Daisy oder Toad treten an, um die Strecken für Siege zu nutzen. Auch Einsteiger finden hier Spass und ein Sieg bei einem Turnier reicht zum sofortigen Legendenstatus.

10 EUR / Person





## TEAMING OPTIONEN (Überblick)

### PRINZIPIEN

Mit unseren Teambuilding-Aktivitäten schaffen wir Ihnen magische Momente und die Stärkung des Wir.

Wir achten auf:

- Kopf frei
- Füreinander befeuern
- Entdeckergeist wecken

### ANGEBOBTE

Kanu Challenge  
60-90 min bis 40 Personen  
20 EUR / Person

Kanu Expedition  
2-4 Std bis 24 Personen  
30 EUR / Person

BBQ & Sundowner  
1-4 Std ab 8 Personen  
ab 35 EUR / Person

Wanderkonzert  
90-120 min 10-40 Personen  
45 EUR / Person

Slow Cooking  
90-150 min 6-20 Personen  
65 EUR / Person

Vogelfinden  
60-120 min bis 20 Personen  
20 EUR / Person

Weinverkostung  
1-3 Std bis 25 Personen  
35 EUR / Person

Kaffeeverkostung  
45-90 min bis 15 Personen  
32 EUR / Person

Turniere 10 EUR / Person

Boule	1-2 Std bis 30 Personen
Wikingerschach	1-2 Std bis 40 Personen
Mario Kart	1-3 Std bis 32 Personen



## *Events an einem magischen Ort*

Tante Polly ist eine Eventlocation bei Karlsruhe. Mitten in der wildschönen Natur der Rheinauen gelegen, bieten wir einen besonderen Ort zum Feiern, Arbeiten und Fokussieren.

In Mark Twains Geschichte »Tom Sawyer« finden die beiden ungezogenen Romanhelden Tom und Huck bei der liebenswerten alten Tante Polly Heimat und Struktur. Von Pollys Häuschen am Fluss aus brechen die beiden Freunde auf, um ihre Flausen in die Tat umzusetzen, Abenteuer zu bestehen und das Leben zu feiern.

Auch wir wollen herzliche Gastgeber für Lausbuben und Räubertöchter, für Ausreißer und Heimkehrer mit Ihren Geschichten und Träumen sein.



## RAUM AUSSTATTUNG

Tische und Stühle

Präsentationstechnik (TV, kabellos) Sound-Anlage

Beleuchtung

WC

Moderationsmaterial (Flipchart, Metplan, Koffer, Stifte)

Catering-Möglichkeiten

Tageslicht ebenerdig





**AUSSENBEREICH**

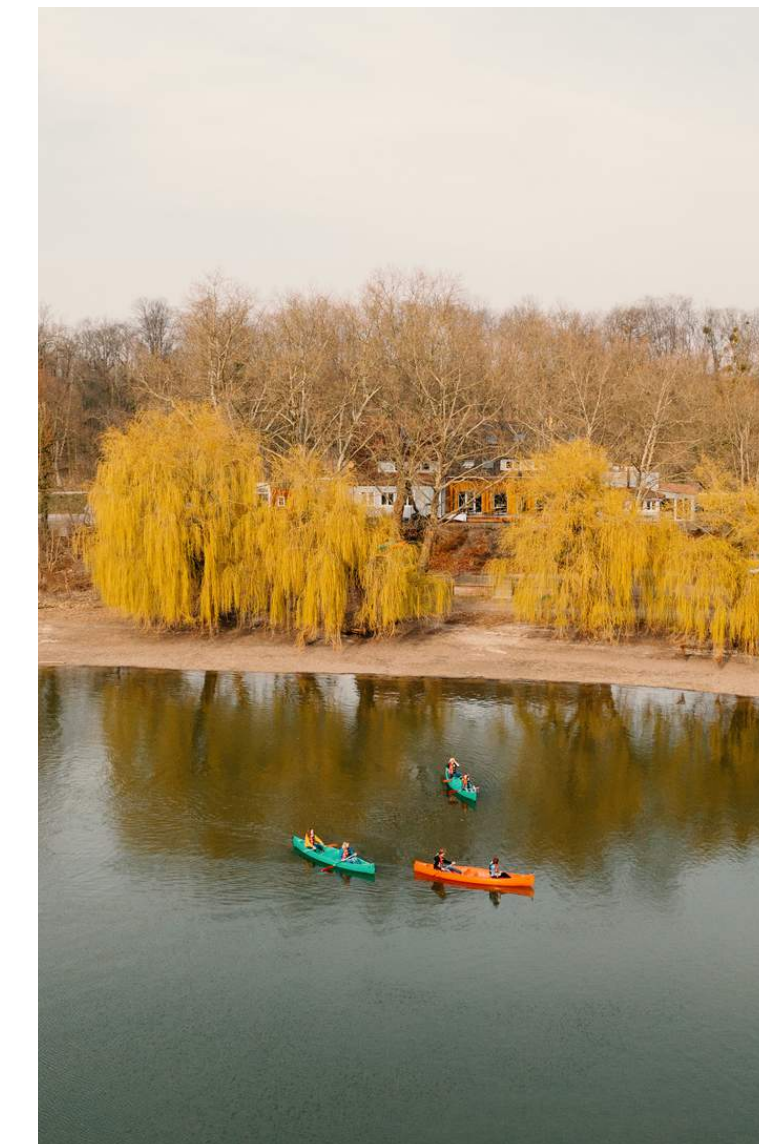
Terrasse

Stehische

Feuerschale

Pizzaofen

Grill (Westernküche)





**Gemeinsam Stärker**

*hallo@tantepolly.net wirsindtantepolly.de*